
	FICHE D'INSTRUCTIONS DE SÉCURITÉ		
	Hissage de hourdis Poutre de levage avec œillets d'ancrage, élingues chaînes 2-bras, élingues sangles 2-bras, boucles de levage		
Service de prévention & protection au travail	Levage de hourdis avec chaîne, sangle et poutre de levage (équateur)	Date 2020	Page: 1/3

Ces informations s'appliquent spécifiquement à l'équipement de travail en question et complètent les instructions générales et les règles de bonne pratique. Demandez plus d'informations à votre superviseur.
Utilisez toujours les élingues/chaînes appropriées et/ou la pince appropriée à la longueur correcte de la prédalle.

Instructions générales de levage :

- 1) Le levage des hourdis se fait généralement (largeur hourdis = 1,2m) avec une pince (à hourdis) simple et/ou un équateur avec pinces.
Pour les règles de bonne pratique, nous référons à notre site web où vous pouvez consulter les instructions d'utilisation de la [pince à hourdis simple 3T](#) et les instructions d'utilisation de [l'équateur avec pinces de serrage](#).
- 2) Le levage avec (équateur avec) pince(s) à hourdis n'est pas toujours possible avec les éléments avec personnalisation suivante:
 - les éléments courts (< 3 m de longueur) ne rentrent pas dans une pince à hourdis
 - les éléments adaptés (embouts) qui n'ont pas 1,2 m de large ne rentrent pas dans une pince à hourdis
 - les hourdis avec des découpes/évidements qui ne permettent pas l'utilisation d'une pince à hourdis.

La méthode de levage alternative consiste ici à utiliser des boucles de levage coulées dans l'élément ou à placer des crochets à hourdis dans les alvéoles à l'extrémité.

Chez Van Thuyne, les boucles de levage sont par défaut automatiquement coulées dans les hourdis courts ou hourdis avec largeur adaptée d'une longueur > 6,5 m ou d'un poids > 2T, ou sur demande spécifique.

Les crochets à hourdis sont exceptionnellement utilisés pour les hourdis plus courts ou les pièces avec largeur adaptée d'une longueur < 6,5 m et d'un poids < 2 T.

- 3) Le levage d'éléments sur mesure (hourdis courts, éléments avec largeur adaptée ou avec des évidements) se fait de préférence avec des combinaisons élingues (multibrins) de levage avec des sangles avec des crochets de charge. (élingues sangles 4-bras, élingues sangles 2-bras...). Les sangles de levage augmentent la tension afin que le levage se fasse avec moins de chocs. Les sangles de levage sont plus élastiques, de sorte que l'équilibre du hourdis suspendu est atteint plus facilement lors du levage.

- 4) Respectez les charges maximales à soulever.
Le point de levage central de la poutre de levage/équateur doit être suspendu aussi près que possible au-dessus du centre de gravité du hourdis, de sorte que le hourdis reste pendu horizontalement lors du levage.

Soulevez doucement de 20 cm et vérifiez la position du hourdis: équilibré, bien agrippé... Maintenant, soulevez la combinaison de levage très prudemment et sans chocs ni bosses jusqu'à son emplacement.

Il est strictement interdit d'être sur ou en dessous de la charge. Prenez suffisamment de distance pendant le levage. Un hourdis qui se brise accidentellement peut répandre des débris.



Avant le levage

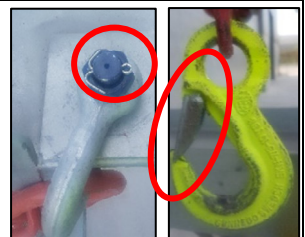


Avant utilisation, vérifiez si l'équateur, les œillets d'ancrage, les fermetures D et les combinaisons élingues (multibrins) de levage ne sont pas endommagés.

L'équateur (poutre de levage) est intact, les œillets d'ancrage ne montrent pas de fentes ou de fissures.
La fermeture D ou la Manille lyre est équipée d'une **goupille**.

Vérifiez que les sangles ou chaînes des combinaisons élingues (multibrins) de levage ne sont pas endommagées et ancrées dans un cran de sécurité intact.

Les **crochets de charge** sont intacts avec un **cran de sécurité**.





FICHE D'INSTRUCTIONS DE SÉCURITÉ



Hissage de hourdis

Poutre de levage avec œillets d'ancrage, élingues chaînes 2-bras, élingues sangles 2-bras, boucles de levage

Service de prévention & protection au travail

Levage de hourdis avec chaîne, sangle et poutre de levage (équateur)

Date 2020

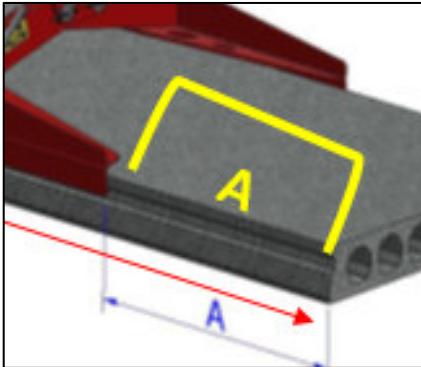
Page: 2/3

Pendant le levage

Le grutier choisit la méthode de levage en fonction des instructions générales de levage mentionnées ci-dessus.

Au niveau de l'équateur avec pince(s) à hourdis, une attention particulière doit être accordée pour

- la bonne connexion de la pince sur le col
- Un dépassement du hourdis par rapport à la pince de max 70 cm (A)
- l'application d'une chaîne de sécurité supplémentaire autour du hourdis. (voir photo)



Avec les combinaisons élingues (multibrins), les hourdis épais sont de préférence reprises par des rubans de levage élastiques avec un angle (minimum) **supérieur à 60°** à tous les points d'attache (boucles de levage).

Vérifiez que les crochets des sangles/rubans enclenchent correctement.

La combinaison de levage consiste d'un équateur avec des œillets d'ancrage au sommet pour l'attachement. En bas se trouve une combinaison d'œillets d'ancrage, de fermetures D et boucle (œil rouge) par combinaison élingue (multibrins): élingue chaîne (2-bras) avec un élingue sangle 2-bras pour les boucles de levage. Une chaîne supplémentaire pour la sécurité est placée autour du hourdis.





boucle de levage



Chaîne supplémentaire tout autour pour la sécurité



Crochet à hourdis

	FICHE D'INSTRUCTIONS DE SÉCURITÉ		 VAN THUYNE
	Hissage de hourdis Poutre de levage avec œillets d'ancrage, élingues chaînes 2-bras, élingues sangles 2-bras, boucles de levage		
Service de prévention & protection au travail	Levage de hourdis avec chaîne, sangle et poutre de levage (équateur)	Date 2020	Page: 3/3

Autres points d'attention:

- **Le déchargement** se fait toujours sous la responsabilité de l'entrepreneur et à un endroit désigné, approprié et sécurisé.
- Les instructions générales de sécurité doivent être respectées.
- Une grue équipée d'une capacité de levage adaptée. L'étiquette indique le poids théorique du hourdis.
- Tout l'équipement de levage doit être adapté et contrôlé par un service externe de contrôle technique, les chaînes/sangles doivent être suffisamment longs pour atteindre **un angle de levage d'au moins 60°**.
- Le hissage se fait en attelant aux points d'accrochage prévus.
- Le stockage intermédiaire est évité autant que possible. Si cela est inévitable, il faut empiler sur une surface stable et plane et ceci doit être fait judicieusement et soigneusement. Évitez d'empiler différents hourdis les uns sur les autres. Les hourdis sont toujours soutenus (p. ex. par des chevrons en bois) à une distance maximale de 30 cm des extrémités. Un support ou chevron en bois n'est jamais placé sous le centre du hourdis.
- Les hourdis doivent être posés conformément aux **prescriptions de pose** figurant sur le **plan de pose**, en tenant compte de l'orientation des hourdis.
- Pour le **transport ou le rangement**, la poutre de levage est posée sur son côté plat. Pendant le transport et le stockage, le loquet de chaque pince doit être positionné sur « NON ACTIF ». La chaîne de sécurité doit être placée dans la boîte à chaîne prévue à cet effet près de la pince.
- Les combinaisons élingues à 2-bras doivent être soigneusement et proprement rangées. Assurez-vous qu'ils ne sont pas exposés à des températures extrêmes ou à des liquides (huile, béton liquide...). Assurez-vous qu'ils ne sont pas endommagés mécaniquement.